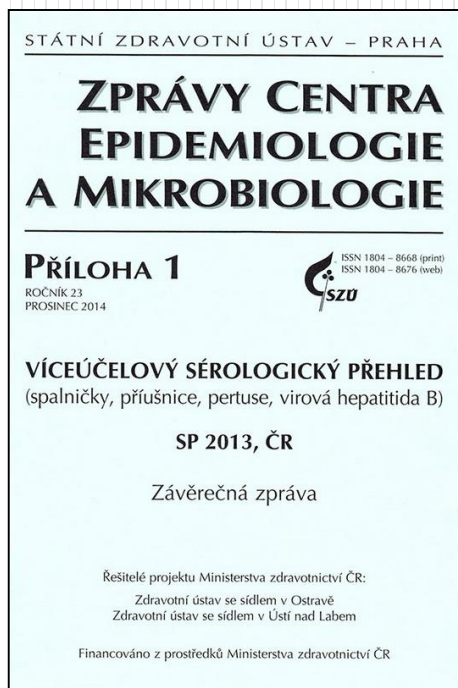


Co nového přinesly sérologické přehledy 2013 kromě výsledků sérologických?



MUDr. Daniela Fránová, MUDr. Eva Jílková,
Ing. Hana Tomášková, Ph.D.

Zdravotní ústav se sídlem v Ústí nad Labem
Zdravotní ústav se sídlem v Ostravě

XI. Hradecké vakcinologické dny
1.- 3. 10. 2015

Cíl sérologických přehledů 2013 (SP2013)

...na podkladě vyšetření reprezentativního vzorku populace
získat informace o prevalenci protilátek proti původcům 4
vybraných nákaz...

Organizace SP2013

ZÚ Ústí

50 Pediatri

50 PL pro dospělé



ZÚ Ostrava

50 Pediatri

50 PL pro dospělé

Reprezentativní vzorek populace:

3 200 osob, věk 1-64 let, 32 věkových skupin

Otázky organizátorů

- Získáme 200 spolupracujících praktických lékařů ?
- Získáme 3 200 osob pro odběry krve (respondentů)?
- Získáme data o očkování ?

- A mnoho dalších otázek...

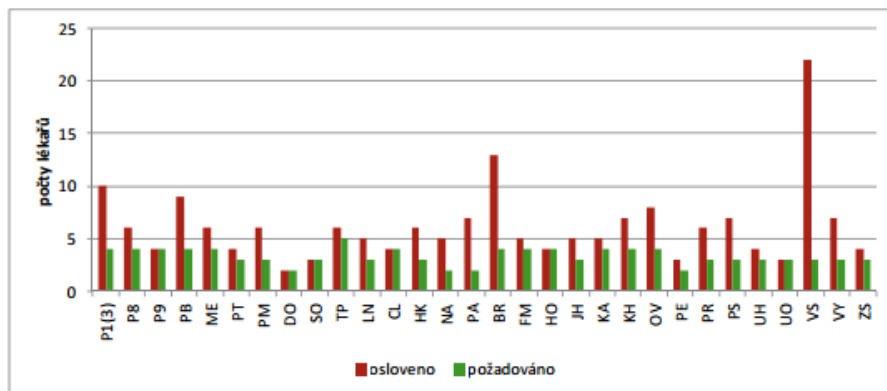
Specifika SP 2013

- Návaznost od posledních SP 12 let (2001-2013)
- Realizátoři SP z pověření MZ ČR – 2 (ZÚ Ústí a ZÚ Ostrava)
- V době zadání SP jen 3 měsíce po vzniku obou ZÚ
- Sídla - organizačních týmů SP: Ústí n.L., Plzeň, Ostrava
 - laboratorních týmů SP: Ústí n.L., Praha, Ostrava
- První SP, kdy výsledky byly dalšími subjekty:
 - připomínkovány odbornými pracovníky (SZÚ Praha)
 - posuzovány (NIKO)
- V r. 2013 – informovaný souhlas obou rodičů
 - k některým zdravotním úkonům u nezletilých osob dle zákona č. 372/2011 Sb., o zdravotních službách

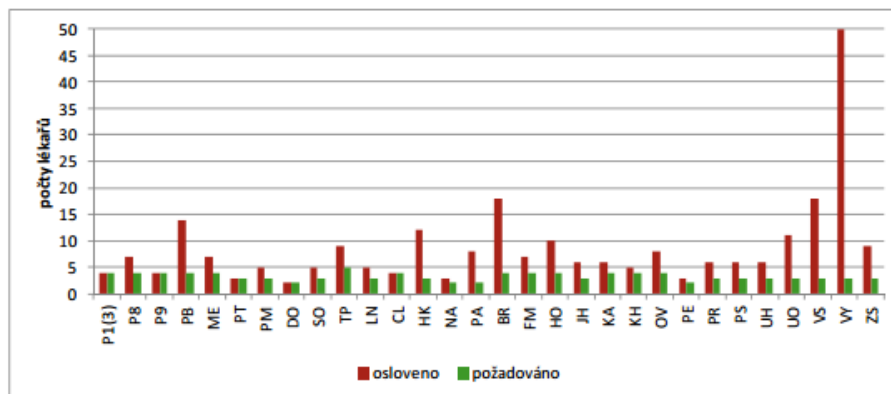
Otázka č. 1

Budou spolupracovat lékaři?

Počet oslovených a spolupracujících lékařů



Obr. č. 3.1a SP2013: Počet oslovených a spolupracujících (požadovaných) pediatriů podle okresů



Obr. č. 3.1b SP2013: Počet oslovených a spolupracujících (požadovaných) praktických lékařů pro dospělé podle okresů

Pediatři

- Osloveno 186
- Spolupracujících 100

PL pro dospělé

- Osloveno 261
- Spolupracujících 100

Navázání spolupráce s lékaři

Snáze lze získat ke spolupráci

- Pediatra než PL pro dospělé
- Lékaře z menších měst
- Při oslovení lékaře lékařem ZÚ, telefonicky - viz tab.

Důvody odmítnutí spolupráce

- Pracovní vytížení
- Nezájem o studii
- Malý obvod (více pediatrii)
- Věk lékaře nebo zdravotní stav
- VIP klienti
- Plánovaná dovolená

ZÚ	Lékař osloven - kým	Lékař osloven - jak	Počet lékařů	
			oslovených	spolupracujících
Ústí	Lékařem	Telefonicky	175	100
Ostrava	Kontaktním pracovníkem	Telefonicky Mailem	272	100

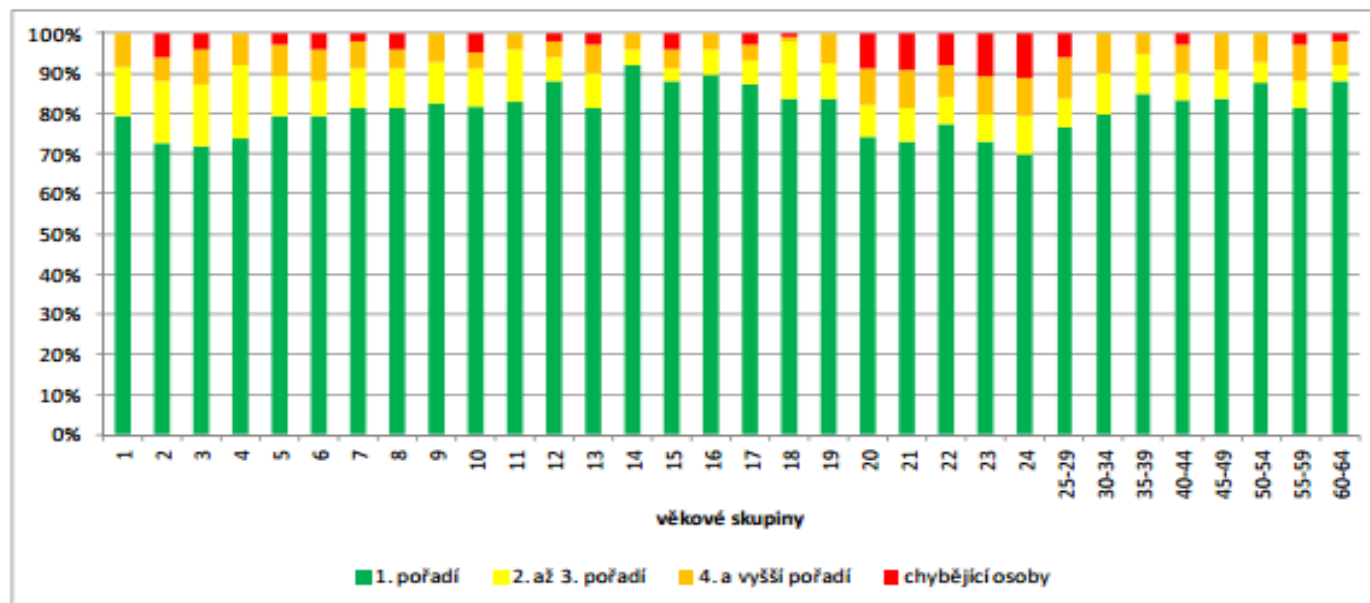
Spolupráce s lékaři – komentář

- **Není možná spolupráce** (např. ordinace Praha 1 – VIP klienti)
- **Finance** (odměna 400 Kč za 1 provedený odběr) – **nejsou na překážku spolupráci**
- **Řada lékařů v ordinacích neprovádí odběry** – nutné proškolení i pracovníků odběrových míst
- **Pediatři** – poskytnou kompletní data o očkování
- **Pediatři** – větší zájem o výsledky SP2013

Otázka č. 2

Získáme ke spolupráci respondenty?

Respondenti – oslovení a spolupracující



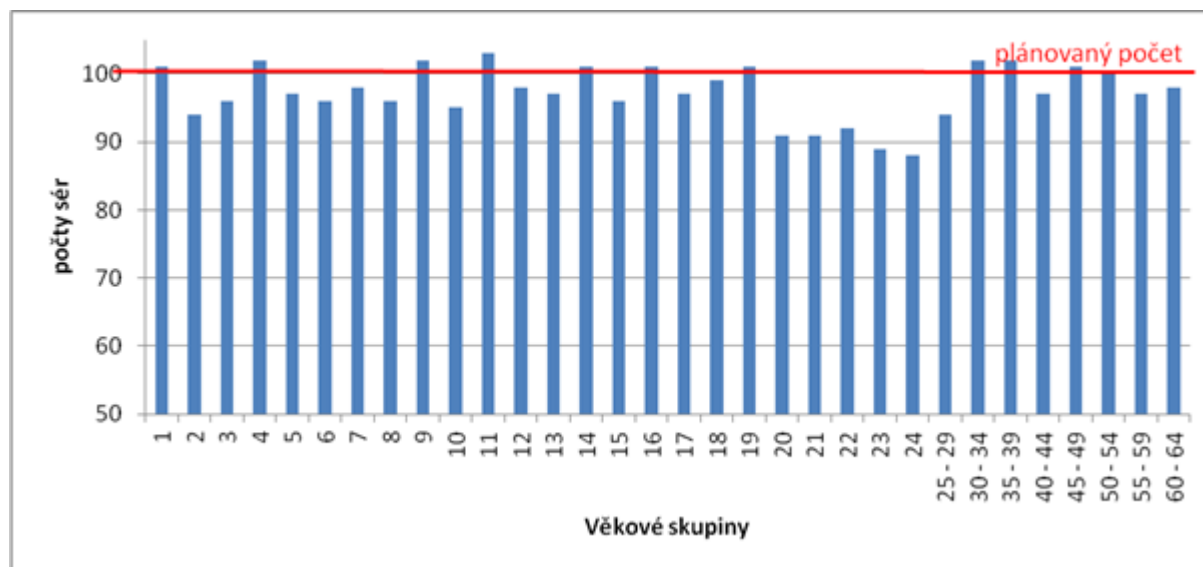
Obr. č. 3.2 SP2013: Informace ze záznamových archů podle věkových skupin – podíl dle pořadí souhlasící osoby

Pořadí osloveného respondenta	1.	2.-3.	4. a více*	Nepodařilo se získat
Podíl	81,4 %	9,0 %	6,8 %	2,8 %

* max. počet oslovených klientů: 18 (věk 1-8 let)

Spolupráce s respondenty - komentář

- Získáno **97,2 %** respondentů (3112 z 3200 plánovaných)
- **Úspěch** – děti 1leté (100 % vzorků), 2leté (94 % vzorků)
- **Problém** – mladí dospělí, věk 20-24 let
– jsou registrováni u PL pro dospělé??



Obr. č. 2.1 SP2013: Počty sér dle věkových skupin

Otázka č. 3

Získáme data o očkování?

SP2013 a data o očkování

- **Problém získat data o očkování**
 - u respondentů od věku 19 let, resp. od PL pro dospělé
 - včetně osob, které již měly být plošně očkovány
 - problém: věková skupina 20-24 let

REGISTRAČNÍ KARTA dítě – sérologické přehledy 2013

Ex. poznámky: [redacted]

Příjmení: [redacted] Jméno: [redacted] Věk: 10

Pohlaví: 1) muž 2) žena Národnost/vědomost: 1) Čech 2) jiné (např. Rom, Vietnamec, Ukrajinec, ...)

Datum (dd.mm.rrrr) narození: Datum očk. 12.12.13

Bydliště (ulice, obec, PSČ): [redacted] Okres bydliště respondenta: PL

Jsou informace o provedeném očkování: ANO / NE (Zaškrtněte. Pokud informace nejsou, následující tabulka se nevyplňuje)

Infekce/podstata očkovací látky (zaškrtněte příslušné čísla)	Data očkování
Portus (jako součást OTP): 1) Adilaps 2) JETRAct-HB 3) Jetarivac 4) Infavac HB 5) Infavac Hena 6) Boostrix 7) Adacel/Pdact Polio 8) D.T.VAX 9) Pediacel 10) jiné	1) 12.12.2013, 12.12.2013, 12.12.2013, 12.12.2013 2) 12.12.2013 3) 12.12.2013
Virová hepatitida B: 1) Engix B 10 µg 2) Engix B 20 µg 3) Twinrix past 4) Twinrix adult 5) Infavac Hena 6) jiné	1) 12.12.2013, 12.12.2013, 12.12.2013
Spalničky: 1) Trivac 2) Mopavac 3) Movivac 4) Priorix 5) Priorix-Tetra 6) jiné	1) 12.12.2013, 12.12.2013
Přivlastnění: 1) Trivac 2) Mopavac 3) Priorix 4) Priorix 5) Priorix-Tetra 6) jiné	1) 12.12.2013, 12.12.2013

Razítka a podpis lékaře, který provedl výběr (telefon): [redacted]
Děložena za spolupráci

Obr. č. 3.5a SP2013: Ukázka registrační karty vyplněné pediatrem

REGISTRAČNÍ KARTA dospělý – sérologické přehledy 2013

Ex. poznámky na druhé straně karty: [redacted]

Příjmení: [redacted] Jméno: [redacted] Věk: 24

Pohlaví: 1) muž 2) žena Národnost/vědomost: 1) Čech 2) jiné (např. Rom, Vietnamec, Ukrajinec, ...)

Datum (dd.mm.rrrr) narození: Datum očk. 12.12.2013

Bydliště (ulice, obec, PSČ): [redacted] Okres bydliště respondenta: PL

Jsou informace o provedeném očkování: ANO / NE (Zaškrtněte. Pokud informace nejsou, následující tabulka se nevyplňuje)

Infekce/podstata očkovací látky (zaškrtněte příslušné čísla)	Data očkování
Portus (jako součást OTP): 1) Adilaps 2) Boostrix 3) Adacel 4) jiné 5) neovčeno	
Virová hepatitida B: 1) Engix B 10 µg 2) Engix B 20 µg 3) Twinrix past 4) Twinrix adult 5) jiné 6) neovčeno	
Spalničky: 1) Trivac 2) Mopavac 3) Movivac 4) Priorix 5) jiné 6) neovčeno	
Přivlastnění: 1) Trivac 2) Mopavac 3) Priorix 4) jiné 5) Pavivac 6) neovčeno	

Razítka a podpis lékaře, který provedl výběr (telefon): [redacted]
Děložena za spolupráci

Obr. č. 3.5b SP2013: Ukázka registrační karty vyplněné praktickým lékařem pro dospělé

Tab. č. 3.4 SP2013: Ukázka dostupnosti informací o očkování podle věkových skupin (příušnice)

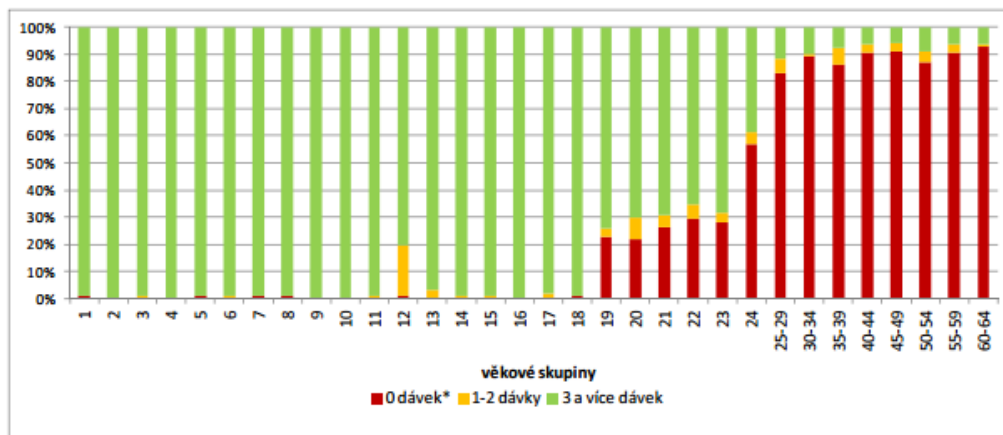
Věkové skupiny (roky)	Počet sér	Nejsou informace o očkování		Počet očkovanych 2 dávkami	
	počet	počet	%	počet	%
10	95	0	0,0%	95	100,0%
11	103	0	0,0%	102	99,0%
12	98	0	0,0%	94	96,0%
13	97	0	0,0%	97	100,0%
14	101	0	0,0%	99	98,0%
15	96	1	1,0%	94	98,0%
16	101	0	0,0%	100	99,0%
17	97	0	0,0%	96	99,0%
18	99	1	1,0%	95	96,0%
19	101	20	19,8%	70	69,3%
20	91	21	23,1%	65	71,4%
21	91	24	26,4%	63	69,2%
22	92	26	28,3%	61	66,3%
23	89	23	25,8%	60	67,4%
24	88	23	26,1%	62	70,5%
25	27	9	33,3%	16	59,3%
26	24	12	50,0%	10	41,7%
27	16	9	56,3%	7	43,7%

SP2013

Získávání dat o očkování

Virová hepatitida B

Příušnice



(*osoby nejsou očkovány nebo chybí informace)

Graf č. 7.3 SP2013 – VHB: Podíl (%) očkovanych dle počtu dávek ve věkových skupinách

Data o očkování v rámci SP 2013

- **Pediatři – výborná evidence dat o očkování**
 - V SP věk 1-18 let
 - Výjimečně chybí data – děti, které se často stěhují, mění pediatra, děti z dětských domovů
- **PL pro dospělé – často absence dat o očkování**
 - V SP věk 19-64 let
 - Týká se všech 4 sledovaných infekcí
 - U 50 % respondentů nekompletní údaje
 - Včetně mladých dospělých, kteří již byli plošně očkováni
 - Nepředání zdravotní dokumentace???
 - Výpis z dokumentace bez informací o očkování???

Závěry ze SP2013 pro veřejné zdravotnictví

Poznatky:

- Nedostatečná evidence dat o očkování u osob starších 18 let!!!
- Nedostupnost respondentů věkové skupiny 20-24 let!
- Obtížná návaznost na předchozí SP po 12 letech!

Doporučení:

- Revize systému předávání údajů o očkování od pediatriů k PL pro dospělé
- Revize systému archivace dat o očkování
- Kontrola registrace mladých dospělých osob u PL pro dospělé po odchodu od pediatra
- Provádění sérologických přehledů pravidelně v intervalu 5 let



Děkuji za pozornost